



1.1  
1.2  
1.3

## 1 Corrimano a parete

Wall-mounted handrail  
Main courante murale  
Wandhandlauf  
Pasamanos de pared

1.1 Programma Coba

1.2 Programma Ergo

1.3 Programma Arredo

2.1

## 2 Corrimano su piantana e balaustra

Handrail on upright and  
banisters  
Main courante sur supports  
verticaux et balustre  
Handlauf auf Ständer  
und Geländer  
Pasamanos sobre soporte  
vertical y balaustrada

2.1 Programma Coba

3.1  
3.2

## 3 Sistemi per l'organizzazione e la direzione dei percorsi

Systems for organising and  
directing walking paths  
Systèmes pour l'organisation  
et le sens des parcours  
Systeme für die Organisation  
und den Verlauf von Strecken  
Sistemas para organizar  
y dirigir filas

3.1 Colonne con nastro estraibile  
Columns with extractable tape  
Colonnes avec ruban amovible  
Säulen mit ausziehbarem Band  
Columnas con cinta extraíble

3.2 Colonne con cordone  
Columns with cord  
Colonnes avec cordon  
Säulen mit Kordel  
Columnas con cordón

4.1  
4.2  
4.3

## 4 Ausili da bagno per l'utenza ampliata

Accessories for a wider usership  
Equipement pour une utilisation  
universelle  
Hilfsmittel für die erweiterte  
Benutzung  
Elementos de baño de utilización  
ampliada

4.1 Programma Coba

4.2 Programma Ergo

4.3 Ausili  
Aids  
Aides  
Hilfsmittel  
Elementos auxiliares

5.1

## 5 Accessori

Accessories  
Accessoires  
Zubehör  
Accesorios

5.1 Accessori per bagni e comunità  
Accessories for bathrooms and communities  
Accessoires pour salles de bains et collectivités  
Zubehör für Bäder und öffentliche Räume  
Accesorios para baños y comunidades

# Colonne con nastro estraibile (CO02150)

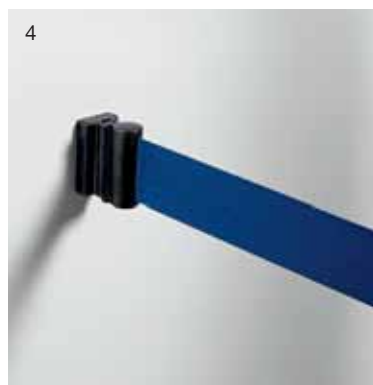
Esempio di applicazione di colonne con nastro estraibile (CO02150) in Acciaio Inox lucido con nastro blu e accessori vari.

Example for the use of extractable tape column (CO02150) of Polished stainless steel finish with Blue tape and various accessories.

Exemple d'application des colonnes avec ruban amovible (CO02150) en acier inox brillant avec bande bleue et accessoires divers.

Beispiel für die Anwendung von Säulen mit ausziehbarem Band (CO02150) aus Edelstahl glänzend mit blauem Kordel und verschiedenem Zubehör.

Ejemplo de aplicación de columnas con cinta extraíble (CO02150) de acero inoxidable brillante, con cinta azul y varios accesorios.



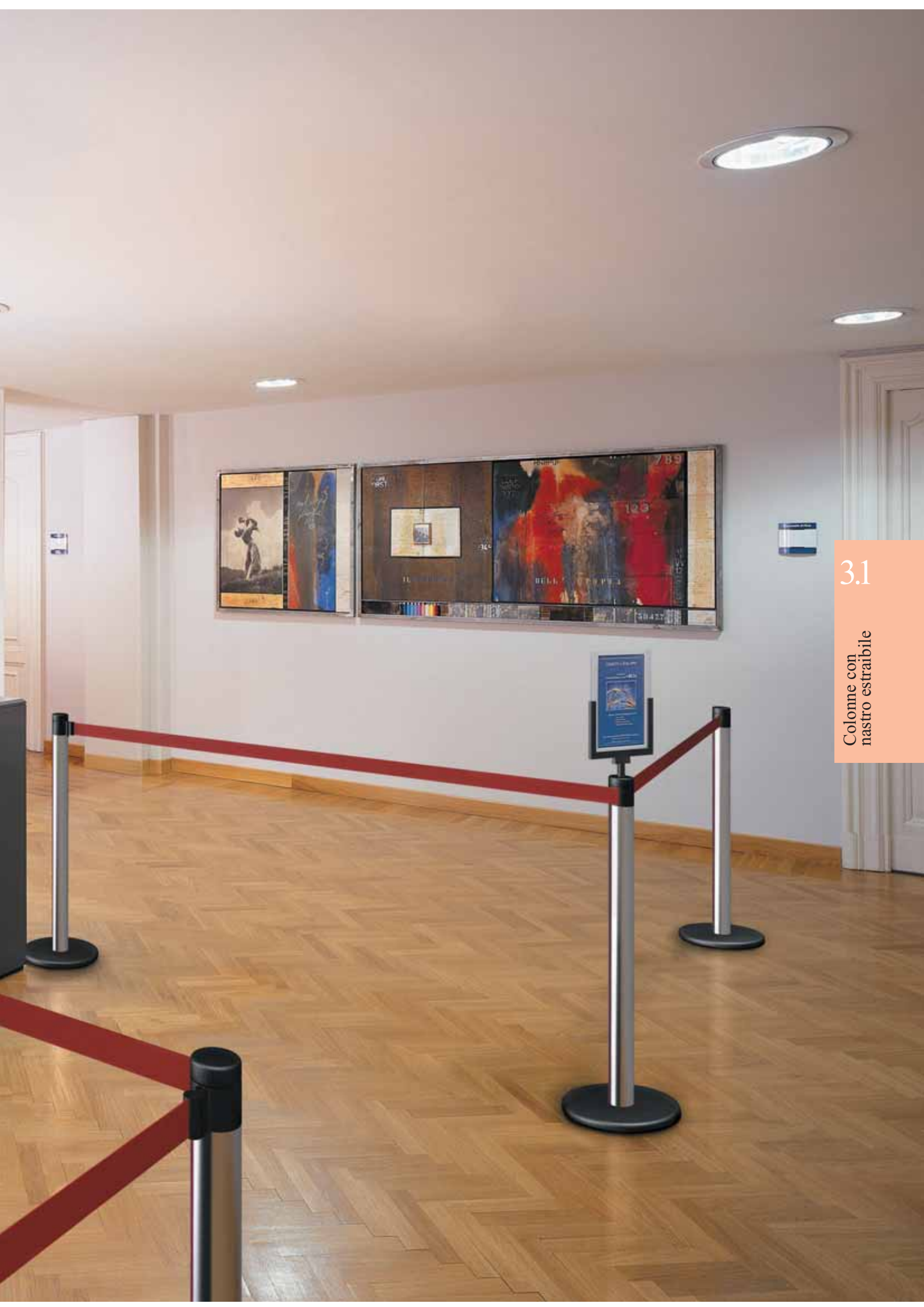
3.1

Colonne con nastro estraibile

# Colonne con nastro estraibile (CO02150)

Columns with extractable tape / Colonnas avec ruban amovible / Säulen mit ausziehbarem Band / Columnas con cinta extraible





3.1  
Colonne con  
nastro estraibile

# Colonne con nastro estraibile (CO02150)

Columns with extractable tape / Colonnes avec ruban amovible / Säulen mit ausziehbarem Band / Columnas con cinta extraíble

## Caratteristiche tecniche

Le colonne sono realizzate con materiali altamente affidabili che resistono all'azione di acqua e prodotti chimici.

I materiali con cui sono costruite consentono una facile pulizia e la massima igiene.

## Specifiche materiali

PVC o Acciaio Inox per gli elementi tubolari.

Base in acciaio.

Nylon per la testa e gli accessori dei ganci.

Nylon tessuto per i nastri.

## Specifications

The columns are manufactured with highly reliable materials that are resistant to the action of water and chemical agents.

The materials used in their construction provide easy cleaning and maximum hygiene.

## Material specifications

Tubular elements are made of PVC or stainless steel.

Steel base.

The top of the column and the hook accessories are made of Nylon.

Nylon fabric for tapes.

## Caractéristiques techniques

Les colonnes sont réalisées avec des matériaux particulièrement fiables qui résistent à l'action de l'eau et des produits chimiques.

Les matériaux avec lesquels elles sont construites permettent un nettoyage aisé et assurent la plus grande hygiène.

## Caractéristiques des matériaux

PVC ou acier inox pour les éléments tubulaires

Base en acier

Nylon pour la tête et les accessoires des crochets.

Nylon tissé pour les bandes.

## Technische Daten

Die Säulen werden mit zuverlässigen, gegen die Einwirkung von Wasser und chemischen Produkten beständigen Materialien hergestellt.

Diese Materialien gestatten eine bequeme Reinigung und maximale Hygiene.

## Materialdatenblatt

PVC oder Edelstahl für die Rohrelemente.

Basis aus Stahl.

Nylon für das Kopfstück und das Hakenzubehör.

Nylonstoff für die Bänder.

## Características técnicas

Las columnas están construidas con materiales altamente fiables, que resisten a la acción del agua y de los productos químicos.

Los materiales con los cuales están realizadas permiten una fácil limpieza y la máxima higiene.

## Especificación de los materiales

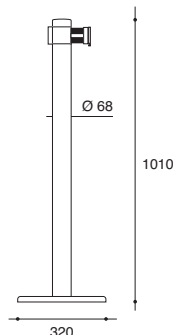
PVC o Acero Inoxidable para los elementos tubulares.

Base de acero.

Nylon para la cabecilla y los accesorios de los ganchos.

Nylon tejido para las cintas.

## CO02150



## Materiale

Nylon, Inox o PVC, Acciaio

## Finiture

Nero, Inox lucido, Cromo lucido

## Material

Nylon, Stainless Steel or PVC, Steel

## Finishes

Black, Polished Stainless Steel, Polished chrome.

## Materiau

Nylon, Inox ou PVC, Acier

## Finitions

Noir, Inox brillant, Chrome brillant

## Material

Nylon, Edelstahl oder PVC, Stahl

## Ausführungen

Schwarz, Edelstahl glänzend, Chrome glänzend

## Material

Nylon, Inox o PVC, Acero

## Terminaciones

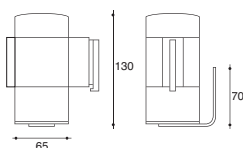
Negro, Inox brillante, Cromo brillante



3.1

Colonne con nastro estraibile

## CO02152



Elemento con nastro estraibile, completo di staffa per il fissaggio a muro

## Materiale

Nylon, Staffa in Acciaio

## Finiture

Nero

Element with extractable tape, including clamp for wall fastening

## Material

Nylon, Steel clamp

## Finishes

Black

Élément avec ruban amovible et bride pour la fixation au mur

## Matériau

Nylon, Bride en Acier

## Finitions

Noir

Element mit ausziehbarem Band, versehen mit Bügel zur Befestigung an der Wand

## Material

Nylon, Bügel aus Stahl

## Ausführungen

Schwarz

Elemento con cinta extraíble, con brida para la fijación a la pared

## Material

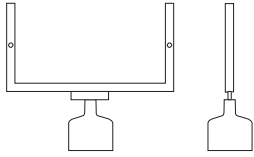
Nylon, Brida en Acero

## Terminaciones

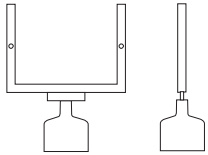
Negro

## CO02153

CO02153/A0



CO02153/B0



Portacartelli in formato A4 (orizzontale, verticale)  
**Materiale**  
 Base in Nylon, telaio in Acciaio, copricartello in Plexiglass  
**Finiture** Nero

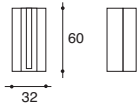
Sign rack in A4 format (horizontal, vertical)  
**Material**  
 Nylon base, Steel frame, notice cover in Plexiglass  
**Finishes** Black

Porte panneau format A4 (horizontal, vertical)  
**Matériau**  
 Base en Nylon, châssis en Acier, couvre-panneau en Plexiglass  
**Finitions** Noir

Schilderhalter Format A4 (waagrecht, senkrecht)  
**Material**  
 Basis aus Nylon, Rahmen aus Stahl, Schildschutz aus Plexiglass  
**Ausführungen** Schwarz

Sujetador de carteles en formato A4 (horizontal, vertical)  
**Material**  
 Base en Nylon, armazón en Acero, cubre-cartel en Plexiglass  
**Terminaciones** Negro

## CO02154



Staffa per l'attacco a parete  
**Materiale**  
 Nylon  
**Finiture** Nero

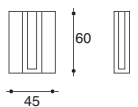
Element for strap wall fastening  
**Material**  
 Nylon  
**Finishes** Black

Élément pour la fixation de la bande au mur  
**Matériau**  
 Nylon  
**Finitions** Noir

Element zur Befestigung des Bandes an der Wand  
**Material**  
 Nylon  
**Ausführungen** Schwarz

Elemento para la fijación de la cinta a la pared  
**Material**  
 Nylon  
**Terminaciones** Negro

## CO02155



Elemento per attacco doppio alla colonna  
**Materiale**  
 Nylon  
**Finiture** Nero

Double connection element for column  
**Material**  
 Nylon  
**Finishes** Black

Élément pour le raccord de 2 bandes  
**Matériau**  
 Nylon  
**Finitions** Noir

Element für doppelten Anschluss an die Säule  
**Material**  
 Nylon  
**Ausführungen** Schwarz

Elemento para la sujeción de 2 cintas  
**Material**  
 Nylon  
**Terminaciones** Negro

3.1

Colonne con  
nastro estraibile

# Colonne con cordone (CO02089)

Design: Carlo Bartoli

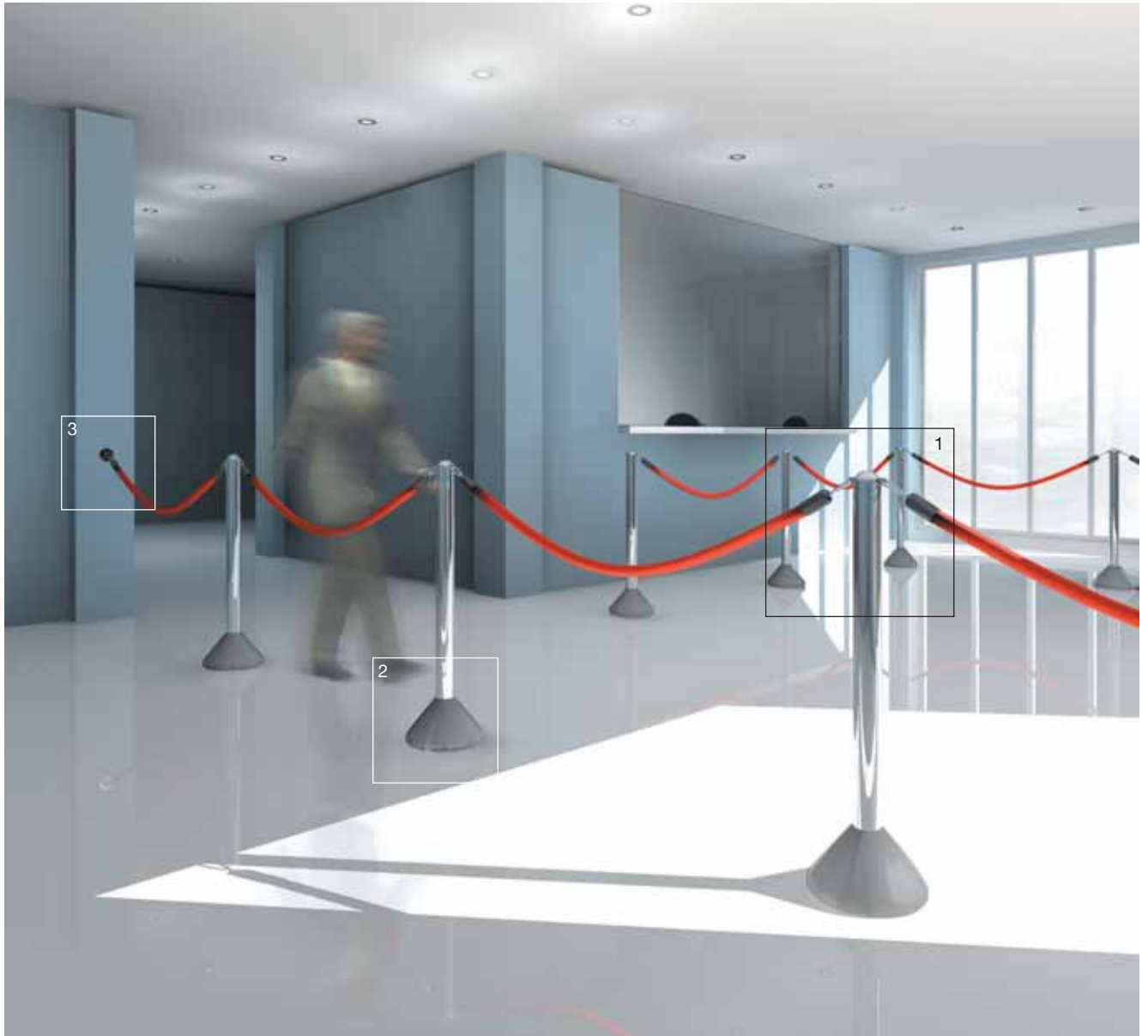
Esempio di applicazione di colonne con cordone (CO02089) in Acciaio Inox lucido con cordone Rosso e accessori vari.

Example for the use of column with cords (CO02089), of Polished stainless steel with red cord and various accessories.

Exemple d'application des colonnes avec cordon (CO02089) en acier inox brillant avec cordon rouge et accessoires divers.

Beispiel für die Anwendung von Säulen mit Kordel (CO02089), aus Edelstahl glänzend mit rotem Kordel und verschiedenem Zubehör.

Ejemplo de aplicación de columnas con cordón (CO02089) de acero inoxidable brillante, con cordón Rojo y varios accesorios.n



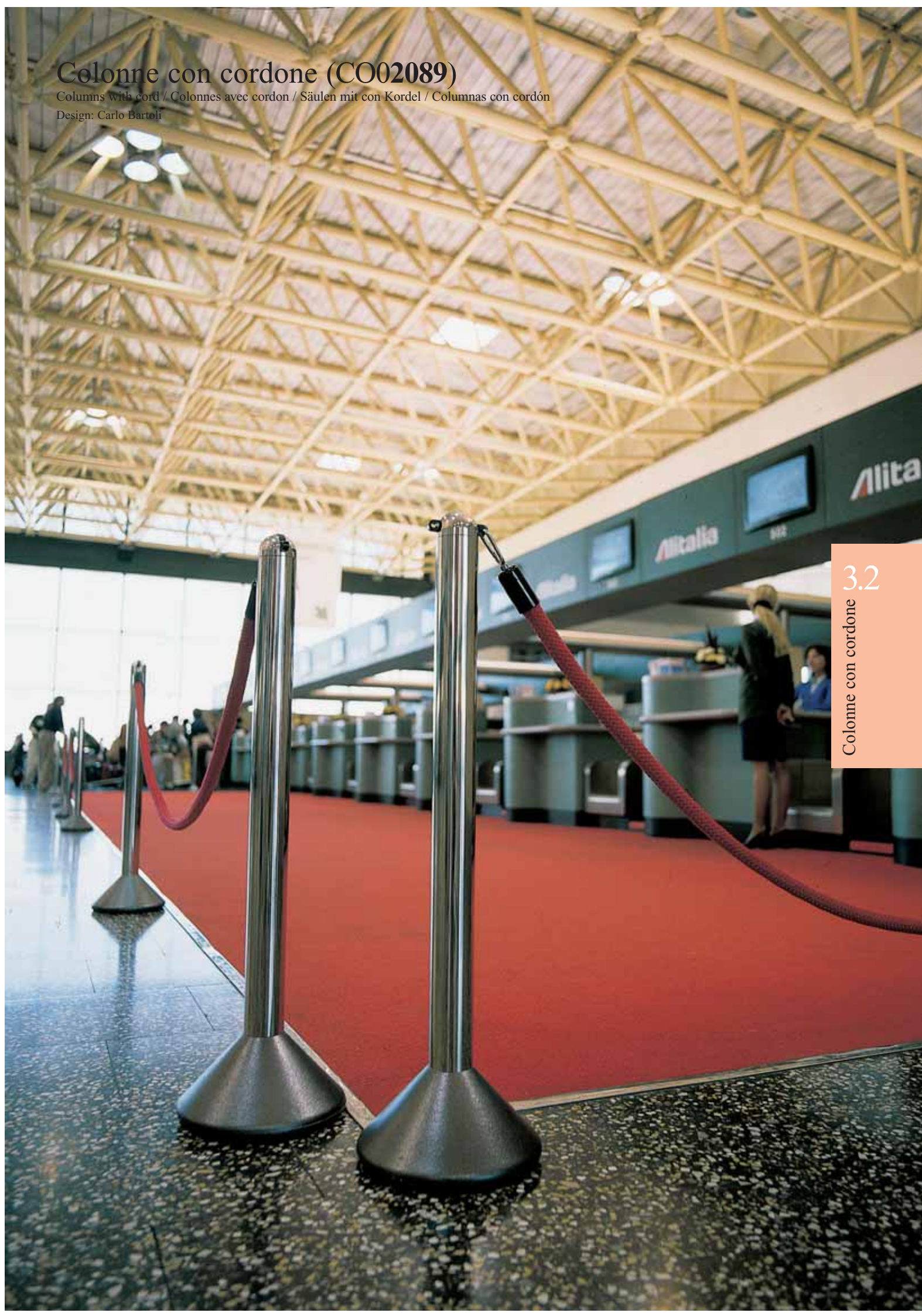


# Colonne con cordone (CO02089)

Columns with cord / Colonne avec cordon / Säulen mit con Kordel / Columnas con cordón

Design: Carlo Bartoli

3.2  
Colonne con cordone



# Colonne con cordone (CO02089)

Columns with cord / Colonnes avec cordon / Säulen mit con Kordel / Columnas con cordón

Design: Carlo Bartoli

## Caratteristiche tecniche

Le colonne sono realizzate con materiali altamente affidabili che resistono all'azione di acqua e prodotti chimici. I materiali con cui sono costruite consentono una facile pulizia e la massima igiene.

## Specifiche materiali

Acciaio o Acciaio Inox per gli elementi tubolari. Base in acciaio o in ghisa. Accessori in Nylon. Cordoni in Nylon intrecciato o gomma.

## Specifications

The columns are manufactured with highly reliable materials that are resistant to the action of water and chemical agents. The materials used in their construction provide easy cleaning and maximum hygiene.

## Material specifications

Tubular elements are made of steel or stainless steel. Base in steel or cast iron. Accessories in nylon. Cords in laced nylon or rubber.

## Caractéristiques techniques

Les colonnes sont réalisées avec des matériaux particulièrement fiables qui résistent à l'action de l'eau et des produits chimiques. Les matériaux avec lesquels elles sont construites permettent un nettoyage aisé et assurent la plus grande hygiène.

## Caractéristiques des matériaux

Acier ou acier inox pour les éléments tubulaires. Base en acier ou en fonte. Accessoires en Nylon. Cordons en Nylon tressé ou en caoutchouc.

## Technische Daten

Die Säulen werden mit zuverlässigen, gegen die Einwirkung von Wasser und chemischen Produkten beständigen Materialien hergestellt. Diese Materialien gestatten eine bequeme Reinigung und maximale Hygiene.

## Materialdatenblatt

Stahl oder Edelstahl für die Rohrelemente. Basis aus Stahl oder Gusseisen. Zubehör aus Nylon. Kordeln aus Nylongeflecht oder Gummi.

## Caratteristiche técnicas

Las columnas están construidas con materiales altamente fiables, que resisten a la acción del agua y de los productos químicos. Los materiales con los cuales están realizadas permiten una fácil limpieza y la máxima higiene.

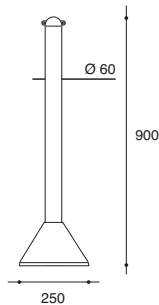
## Especificación de los materiales

Acero o Acero Inoxidable para los elementos tubulares. Base de acero o hierro fundido. Accesorios de Nylon. Cordones de Nylon trenzado o caucho.

32

Colonne con cordone

CO02089/00



## Materiale

Colonna in Acciaio Inox o Acciaio, Base conica in ghisa  
**Finiture** Grigio metallizzato, Nero goffrato, Inox lucido

## Material

Stainless Steel or Steel column, Cast iron conical base  
**Finishes** Grey metalised, Embossed Black, Polished stainless steel

## Matériau

Colonne en Inox ou Acier, Base conique en fonte  
**Finitions** Gris métallisé, Noir gaufré, Inox brillant

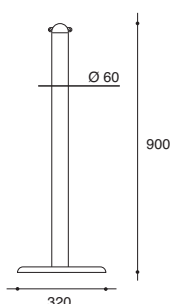
## Material

Säule aus Edelstahl oder Stahl, Kegelförmige Basis aus Gusseisen  
**Ausführungen** Metallgrau, Schwarz geprägt, Edelstahl glänzend

## Material

Columnas en Acero Inox o Acero, Base cónica de hierro fundido  
**Terminaciones** Gris metalizado, Negro corrugado, Inox brillante

CO02089/01



## Materiale

Colonna in Acciaio Inox o Acciaio, Base in acciaio  
**Finiture** Grigio metallizzato, Nero goffrato, Inox lucido

## Material

Stainless Steel or Steel column, Steel base  
**Finishes** Grey metalised, Embossed Black, Polished stainless steel

## Matériau

Colonne en Inox ou Acier, Base en Acier  
**Finitions** Gris métallisé, Noir gaufré, Inox brillant

## Material

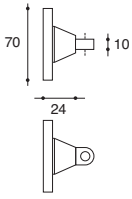
Säule aus Edelstahl oder Stahl, Basis aus Stahl  
**Ausführungen** Metallgrau, Schwarz geprägt, Edelstahl glänzend

## Material

Columnas en Acero Inox o Acero, Base de Acero  
**Terminaciones** Gris metalizado, Negro corrugado, Inox brillante

CO00ACP  
CO00ACG  
CO00ACN

CO00ACP



CO00ACG



CO00ACN



CO00ACP

Attacco a parete  
Wall mount  
Raccord mural  
Wandanschluss  
Sujeción a la pared

**Materiale** Ottone e Nylon  
**Material** Brass and Nylon  
**Matériau** Laiton et Nylon  
**Material** Messing und Nylon  
**Material** Latón y Nylon

CO00ACG

Attacco per cordone in gomma e moschettone  
**Materiale** Gomma, Nylon e Acciaio

Terminal element for rubber cord with rope snap  
**Material** Rubber, Nylon and Steel

Élément terminal pour cordon en caoutchouc avec mouqueton  
**Matériau** Caoutchouc, Nylon et Acier

Endstück für Gummikordel mit Schnalle  
**Material** Gummi, Nylon und Stahl

Elemento terminal para Cordon de caucho con mosquetón  
**Material** Caucho, Nylon y Acero

CO00ACN

Attacco per cordone in Nylon e moschettone  
**Materiale** Nylon e Acciaio

Terminal element for Nylon cord with rope snap  
**Material** Nylon and Steel

Élément terminal pour cordon en Nylon avec mouqueton  
**Matériau** Nylon et Acier

Endstück für Kordel aus Nylon mit Schnalle  
**Material** Nylon und Stahl

Elemento terminal para Cordon de Nylon con mosquetón  
**Material** Nylon y Acero

CO000CG

CO000CG



Cordone in gomma (Ø 30, lunghezza tratte mm 2200)  
Altre lunghezze disponibili a richiesta  
**Finiture** Nero

Cord in rubber (Ø 30, stretch length mm 2200)  
Other lengths available upon request  
**Finishes** Black

Cordon en caoutchouc (Ø 30, longueur des tronçons 2200 mm)  
Autres longueurs disponibles sur demande  
**Finitions** Noir

Gummikordel (Ø 30, Abschnittlänge 2200 mm) Weitere  
Längen auf Wunsch  
**Ausführungen** Schwarz

Cordon de caucho (Ø 30, longitud de los segmentos: 2200 mm)  
A pedido del cliente, se puede suministrar con diferentes longitudes.  
**Terminaciones** Negro

CO000CN

DD



Cordone in Nylon (Ø 28, lunghezza tratte mm 2200)  
Altre lunghezze disponibili a richiesta  
**Finiture** Blu, Nero, Grigio, Rosso

Nylon cord (Ø 28, stretch length mm 2200)  
Other lengths available upon request  
**Finishes** Blue, Black, Grey, Red

Cordon en Nylon (Ø mm 28, longueur des tronçons 2200 mm)  
Autres longueurs disponibles sur demande  
**Finitions** Bleu, Noir, Gris, Rouge

Kordel aus Nylon (Ø 28, Abschnittlänge 2200 mm)  
Weitere Längen auf Wunsch  
**Ausführungen** Blau, Schwarz, Grau, Rot

Colonne con cordone

**Nylon e altre materie plastiche**  
**Nylon and other plastic materials**  
**Nylon et autres matières plastiques**  
**Nylon und andere plastisches Materialien**  
**Nylon y otras materias plasticas**



**GL**  
 Giallo  
 Yellow  
 Jaune  
 Gelb  
 Amarillo



**RS**  
 Rosso  
 Red  
 Rouge  
 Rot  
 Rojo



**VE**  
 Verde  
 Green  
 Vert  
 Grün  
 Verde



**BL**  
 Blu  
 Blue  
 Bleu  
 Blau  
 Azul



**BN**  
 Bianco  
 White  
 Blanc  
 Weiß  
 Blanco



**GR**  
 Grigio  
 Grey  
 Gris  
 Grau  
 Gris



**GC**  
 Grigio chiaro  
 Light grey  
 Gris clair  
 Hell Grau  
 Gris claro



**NE**  
 Nero  
 Black  
 Noir  
 Schwarz  
 Negro



**LS**  
 Finitura noce  
 Walnut colour finish  
 Finition noyer  
 Ausführung nussfarben  
 Terminación Nogal



**LC**  
 Finitura rovere  
 Oak finish  
 Finition bois de chêne  
 Eichenholz buchenfarben  
 Terminación roble

**Programma Ergo**



**BN**  
 Bianco  
 White  
 Blanc  
 Weiß  
 Blanco



**RS**  
 Rosso  
 Red  
 Rouge  
 Rot  
 Rojo



**AG**  
 Argento metallizzato  
 Silver metalised  
 Argent metalisé  
 Metallsilber  
 Plateado metalizado



**GR**  
 Grigio  
 Grey  
 Gris  
 Grau  
 Gris



**VE**  
 Verde  
 Green  
 Vert  
 Grün  
 Verde

**Acciaio**  
**Steel**  
**Acier**  
**Stahl**  
**Acero**



**AC**  
 Inox lucido  
 Polished stainless steel  
 Inox brillant  
 Edelstahl glänzend  
 Inox brillante



**AS**  
 Inox satinato  
 Satin finish stainless steel  
 Inox satiné  
 Edelstahl satiniert  
 Inox satinado

**Ottone**  
**Brass**  
**Laiton**  
**Messing**  
**Latón**



**OT**  
 Ottone  
 Brass  
 Laiton  
 Messing  
 Latón

**Finiture galvaniche**  
**Galvanic finishes**  
**Finitions galvanisées**  
**Galvanische Ausführungen**  
**Terminaciones galvánicas**



**CL**  
 Cromo lucido  
 Polished chrome  
 Chrome brillant  
 Chrom glänzend  
 Cromo brillante

